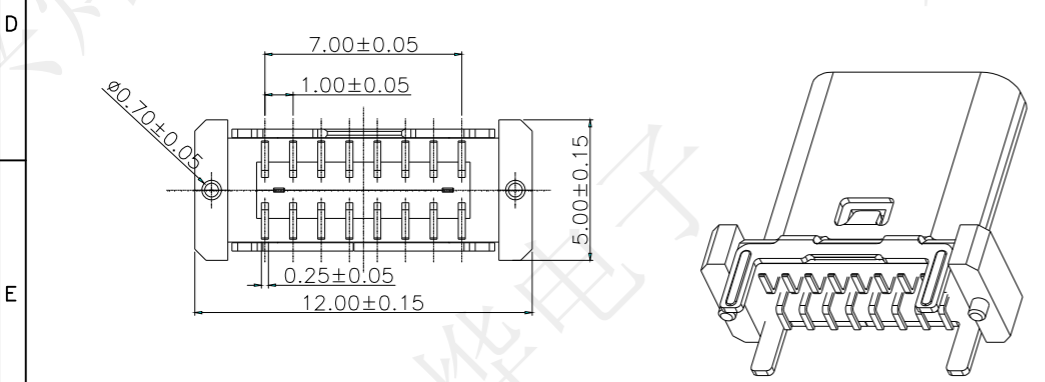
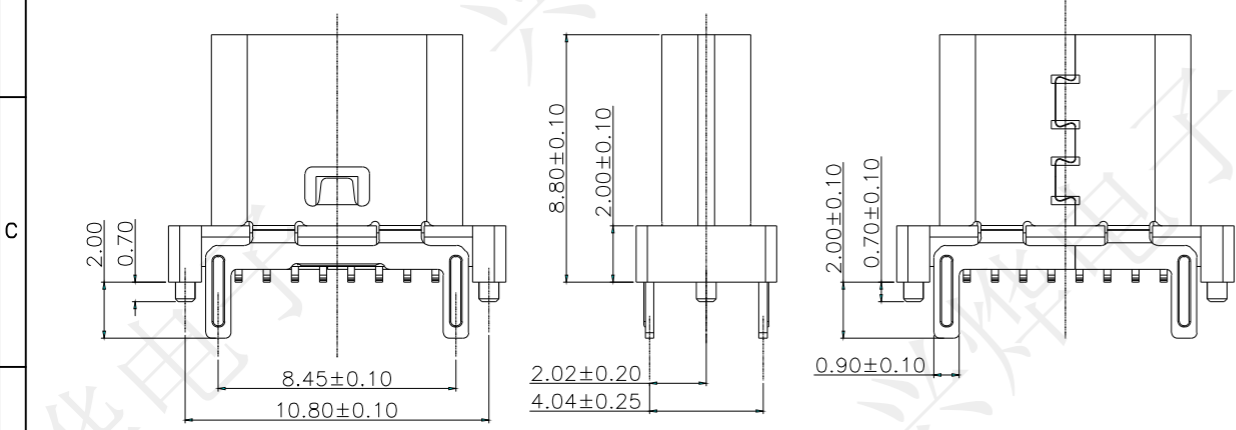
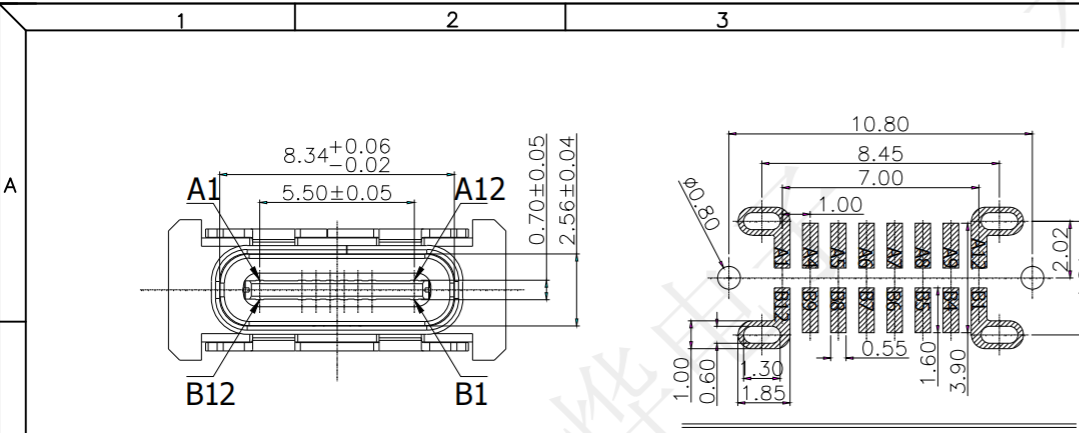


|      |         |             |      |       |      |
|------|---------|-------------|------|-------|------|
| REV. | ECN NO. | DESCRIPTION | DRAW | APPD. | DATE |
| A    | ---     |             |      |       |      |

|     |     |     |      |     |    |    |     |      |     |     |     |
|-----|-----|-----|------|-----|----|----|-----|------|-----|-----|-----|
| A1  | A2  | A3  | A4   | A5  | A6 | A7 | A8  | A9   | A10 | A11 | A12 |
| GND |     |     | VBUS | CC1 | D+ | D- |     | VBUS |     |     | GND |
| GND |     |     | VBUS |     | D- | D+ | CC1 | VBUS |     |     | GND |
| B12 | B11 | B10 | B9   | B8  | B7 | B6 | B5  | B4   | B3  | B2  | B1  |



- 特性:
- 一、电气性能: ELECTRICAL
    1. 额定电流: 5.0A
    2. 接触阻抗: 40 MILLIOHMS MAX
    3. 耐电压: 100V AC / 1 mA MAX
    4. 绝缘阻抗: 150V DC/100 MEGA OHMS MIN
  - 二、机械性能:
    1. 插入力: 5~20N
    2. 拨出力: 8~20N
    3. 使用寿命: 10000次、拨出力 5N MIN
  - 三、材料: MATERIAL
  - 四、电镀: FINISH
    1. 端子: 接触点镀金1U"MIN  
PIN脚焊接区域镀锡80U"MIN
    2. 外壳: 镀镍80U"MIN (盐雾48H)
  - 五、电镀品需做粘锡测试: 粘锡面积达到95%以上。
  - 六、SMT回流焊 (峰值260° C±5° C) 不能起泡、熔胶、变色不良 (变形在公差范围以内)
  - 七、工作温度: -55° C~+85° C
  - 八、盐雾测试: 通过48H在浓度为5±1%盐水的盐雾测试无生锈现象



受控文件

| 序号  | 名称        | 料号 | 用量 | 品名规格                                      |
|-----|-----------|----|----|---|
| 1   | 外壳        |    | 1  | Typec立插 外壳 SUS304 T=0.30mm                |
| 2   | Molding 3 |    | 1  | Typec立插 SMT 16PIN Molding C7025 LCP黑色 半成品 |
| 2.1 | Molding 1 |    | 1  |   |
| 2.2 | Molding 2 |    | 1  |   |
| 2.3 | 卡勾        |    | 1  |   |

深圳市兴烨电子有限公司  
Shenzhen XingYe Electronics co., Ltd

Series Name :

Product Name :  
TYPE-CF-16P立贴H8.8 新款 (针脚均匀分布)

Part NO: UCM27555

|           |       |                                     |           |           |         |
|-----------|-------|-------------------------------------|-----------|-----------|---------|
| TOLERANCE |       | APPD: 陈爱光<br>CHED: 施立敏<br>DRAW: 马洪飞 | SCALE 1:1 | SHEET 1/1 | REV. A1 |
| XX        | ±0.30 |                                     |           |           |         |
| XX        | ±0.20 |                                     |           |           |         |
| XXX       | ±0.10 |                                     |           |           |         |
| UNITS     | mm    |                                     |           |           |         |